



## شرکت مهندسين ساخت و بهره‌وري آرمان دريك نگاه

شرکت مهندسين ساخت و بهره‌وري آرمان (سهامي خاص) به شناسه ملي ۱۴۰۰۸۱۷۴۲۷۵ در تاريخ ۱۳۹۷/۱۲/۰۶ تحت شماره ۵۳۸۲۱۷ در اداره كل ثبت شرکت ها و مؤسسات غير تجاري استان تهران با شخصيت حقيقي سهامي خاص به ثبت رسیده است.

فعاليت اصلي شرکت شامل اجرای پروژه‌های صنايع نفت و گاز و پتروشيمي و ارائه خدمات مهندسي، تأمين کالا، نصب، ساخت، پيش راه اندازی و راه اندازی است. در حال حاضر کليه فرآيند فوق در پروژه‌های جاری شرکت جهت احداث ايستگاه تقويت فشار گازهما، وراوی و مرکز تفکيک تابناک ارائه می گردد. همچنين پروژه تحت الارض آزادگان جنوبي (خدمات نصب و تجهيزات سرچاهی و خطوط لوله انتقال نفت تا نقطه دريافت جهت ۱۵ حلقه چاه آزادگان جنوبي) از اين مجموعه می باشد.



# ایستگاه

# تقویت فشار

# وراوی



جناب آقای دکتر بورد  
 مقام محترم معاونت وزارت نفت و مدیر عاملی شرکت نفت ایران  
 انتخاب شده و اطلاع جنابعالی را به مقام معاونت وزیر محترم نفت و مدیریت عاملی شرکت  
 نفت ایران در این خصوص می‌رسانیم.  
 رجاء و تلقی داریم که توانمندی‌ها و تجربیات ارزنده جنابعالی در گسترش صنعت نفت - بهره‌بخش  
 شود و با هم‌فکری و همکاری در این صنعت شایسته خواهد بود.

جناب آقای دکتر بورد  
 مقام محترم معاونت وزارت نفت و مدیر عاملی شرکت نفت ایران  
 انتخاب شده و اطلاع جنابعالی را به مقام معاونت وزیر محترم نفت و مدیریت عاملی شرکت  
 نفت ایران در این خصوص می‌رسانیم.  
 رجاء و تلقی داریم که توانمندی‌ها و تجربیات ارزنده جنابعالی در گسترش صنعت نفت - بهره‌بخش  
 شود و با هم‌فکری و همکاری در این صنعت شایسته خواهد بود.



شرکت مهندسی ساخت و بهره‌وری  
**آرمان**



شرکت مهندسی ساخت و بهره‌وری  
آرمان

## مأموریت و چشم اندازها

### مأموریت شرکت

اجرای پروژه های EPG و EPCF صنایع نفت و گاز و پتروشیمی در مدت زمان برنامه ریزی شده با کیفیت و هزینه بهینه با مزیت رقابتی

### چشم انداز شرکت

حضور در فهرست ۱۰ شرکت معتبر و بزرگ ایرانی پیمانکار عمومی در اجرای پروژه های کلان صنعت نفت و گاز و حضور فعال در بازارهای کشور و منطقه

### ضرورت و اجرای پروژه ها

احداث ایستگاه های تقویت فشار گاز میادین هما و وراوی با توجه به اینکه هر سال با نزدیک شدن به فصل سرمایگی از اصلی ترین دغدغه های متولیان صنعت گاز کشور تامین پایدار گاز و رفع ناترازی گاز کشور برای مصارف خانگی و صنعتی می باشد و با توجه به محدودیت های موجود در زمینه حفاری چاه های جدید و افزایش منابع تولید گاز از چاه های گازی میادین خشکی و دریایی کشور استفاده بهینه از منابع فعلی تولید گاز در دسترس ترین برنامه عملیاتی برای ثبات به پایدار تولید و توزیع گاز می باشد. اجرای طرح های فشار فزینی چاه ها احداث و بهره برداری از ایستگاه های تقویت فشار در میادین خشکی با هدف افزایش فشار سرچاهی میادینی که با افت فشار مخزنی مواجه شده اند، برنامه هایی است که وزارت نفت در دست اجرا دارد. بر این اساس و به منظور تکمیل اشت سطح تولید از میادین گازی هما و وراوی و نیز تامین خوراک ورودی پالایشگاه های گازی احداث تاسیسات ایستگاه های تقویت فشار گاز در دستور کار شرکت قرار گرفت. احداث مرکز تفکیک میدان گازی تابناک به منظور رفع مشکلاتی مانند تشکیل هیدرات، افت فشار بالا در خطوط انتقال، وجود آب همراه و تعدد عملیات توپیک رانی و تامین پایدار خوراک در پالایشگاه گاز پارسیان در حال اجرایی می باشد.





ایستگاه تقویت فشار گاز

دربوسی

ARMAN CO

GAS BOOSTER STATION

VARAVI

01

ضرورت اجرای پروژه احداث و راه اندازی ایستگاه تقویت فشار گاز وروای  
\* نیاز مبرم کشور به گازرسانی در فصول سرد سال و کاهش ناترازی گاز کشور  
\* کمبود خوراک ورودی پالایشگاه پارسین  
\* کاهش فشار مخزن به دلیل روند برداشت از میدان گازی وروای

اطلاعات و ظرفیت تولید ایستگاه تقویت فشار گاز وروای

\* افزایش فشار گاز از 50 bar به 105 bar  
\* افزایش ضریب بازیافت مخزن از ۲۹,۷ به ۴۹,۲  
\* ظرفیت تولید ۷ میلیون متر مکعب در تابستان و ۹ میلیون متر مکعب در زمستان  
\* تولید پایدار ۱۰۰۰ بشکه میعانات در روز

اطلاعات میدان گازی وروای

\* ۳۰ کیلومتری شرق شهرستان لامرد  
\* ۱۲ حلقه چاه  
\* سال شروع تولید ۱۳۸۵





حدائق پست اختصاصی ۳۳/۱۱ کیلوولت  
دری

ARMANI CO



اهداف پست اختصاصی و ایجاد قابلیت مانور بیشتر در تغذیه ایستگاه وروی  
ایجاد قابلیت و ظرفیت برق رسانی به پروژه های آتی در سطح منطقه

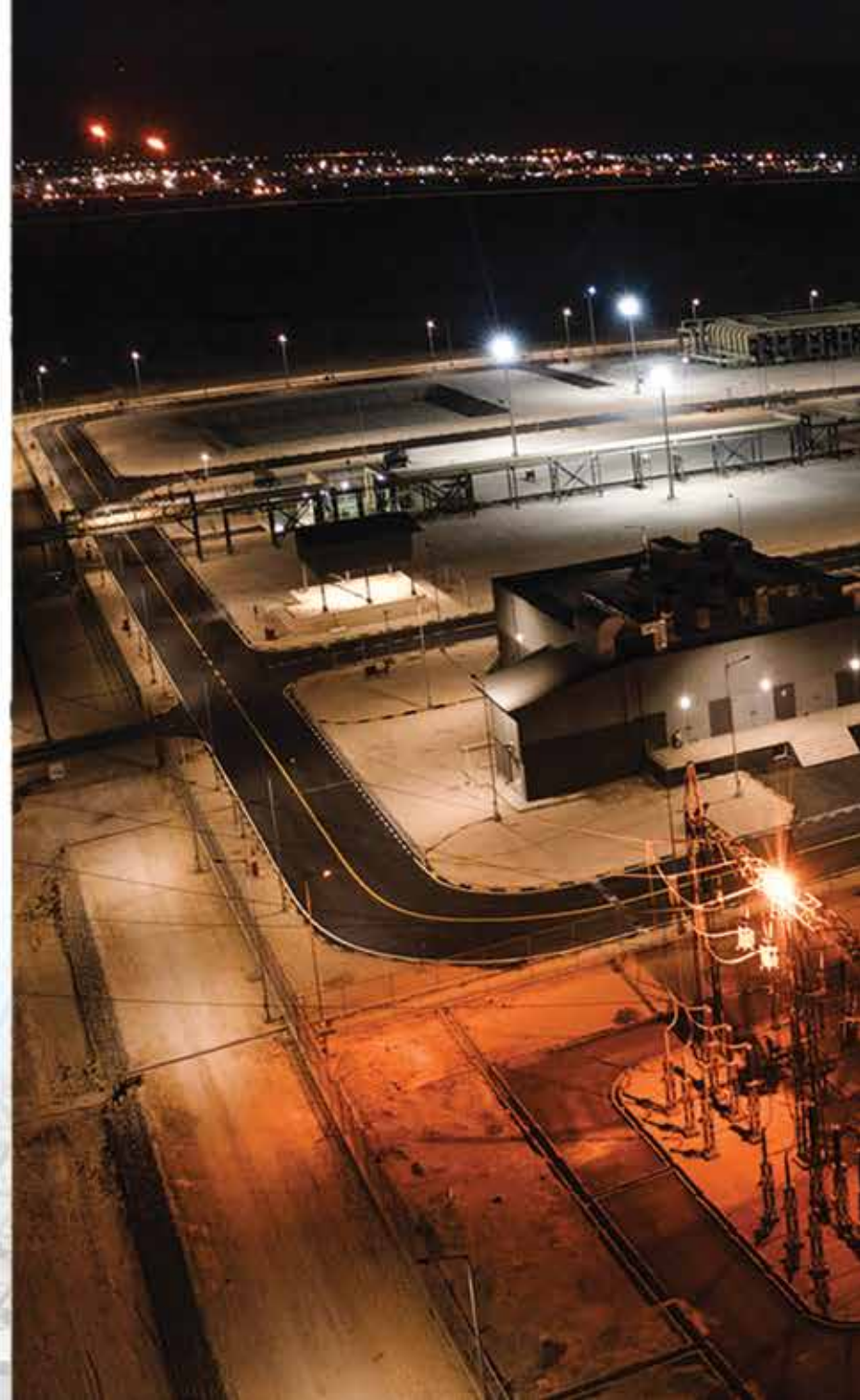
هدف

ظرفیت ۵۰ مگاوات آمپر شامل دو دستگاه ترانسفورماتور هر یک به ظرفیت ۲۵ مگاوات آمپر  
سطح ولتاژ: ۱۳۲/۱۱ کیلوولت  
آرایش پست: طرح H در بخش ۱۳۲ کیلوولت

مشخصات فنی

افزایش قابلیت اطمینان و پایداری برق رسانی به ایستگاه فشار گاز وروی  
اضافه شدن ۲ دستگاه ترانسفورماتور قدرت هر یک به ظرفیت ۲۵ مگاوات آمپر جمعاً به ظرفیت ۵۰ مگاوات آمپر

نتیجه





احداث خط انتقال برق فوق توزيع ۳۲۰ کیلوولت

سوق

ALMIRAL

اهداف  
احداث خط ۱۳۲ کیلوولت دو مدار جهت تغذیه پست اختصاصی ایستگاه وروای  
ایجاد قابلیت برق رسانی به پروژه های آبی در سطح منطقه

مشخصات فنی  
سطح ولتاژ ۱۳۲ کیلوولت  
سیم هادی و گارد: به ترتیب سیم هاوک از نوع ACSR/AW و سیم گارد از نوع

نتیجه  
احداث ۸ کیلومتر خط انتقال ۱۳۲ کیلوولت  
برق رسانی به ایستگاه وروای از طریق اتصال پست بالادست خوزی به پست اختصاصی ایستگاه وروای  
ایجاد قابلیت و ظرفیت برق رسانی به پروژه های آبی در سطح منطقه





احداث بخش توسعه پست ۱۳۲ کیلو ولت  
خوزی

IRANIAN NEPCO

**خط لوله ایستگاه تقویت فشار گاز ورروی**

- \* خط لوله ۴ اینچ به طول ۴/۴۵ کیلومتر از ایستگاه تقویت فشار ورروی تا پالایشگاه پارسیان
- \* ایستگاه دریافت کننده توپک ۴ اینچ در پالایشگاه پارسیان
- \* خط لوله ۱۶ اینچ به طول ۵۰۰ متر از خط لوله ۱۶ اینچ میدان ورروی تا ایستگاه تقویت فشار گاز ورروی

اهداف  
احداث و توسعه دو فیدر ۱۳۲ کیلوولت در پست خوزی جهت تغذیه ایستگاه ورروی  
ایجاد قابلیت برق رسانی به پروژه های آتی در سطح منطقه

مشخصات فنی  
ظرفیت: پست موجود به ظرفیت ۸۰ مگا ولت آمپر  
سطح ولتاژ: ۱۳۲/۲۰ کیلوولت  
آرایش پست: طرح H در بخش ۱۳۲ کیلوولت

نتیجه  
افزایش شدن دومی خط ۱۳۲ کیلوولت به پست ۱۳۲/۲۰ کیلوولت خوزی  
افزایش قابلیت اطمینان و مانور پذیری پست موجود خوزی



کمپ  
اقامتی  
و اداری

# ورای



# وراوی

کمپ  
اقامتی  
و اداری





میدان گاز

همه

ARMANI CO



GAS STATION

HOMA

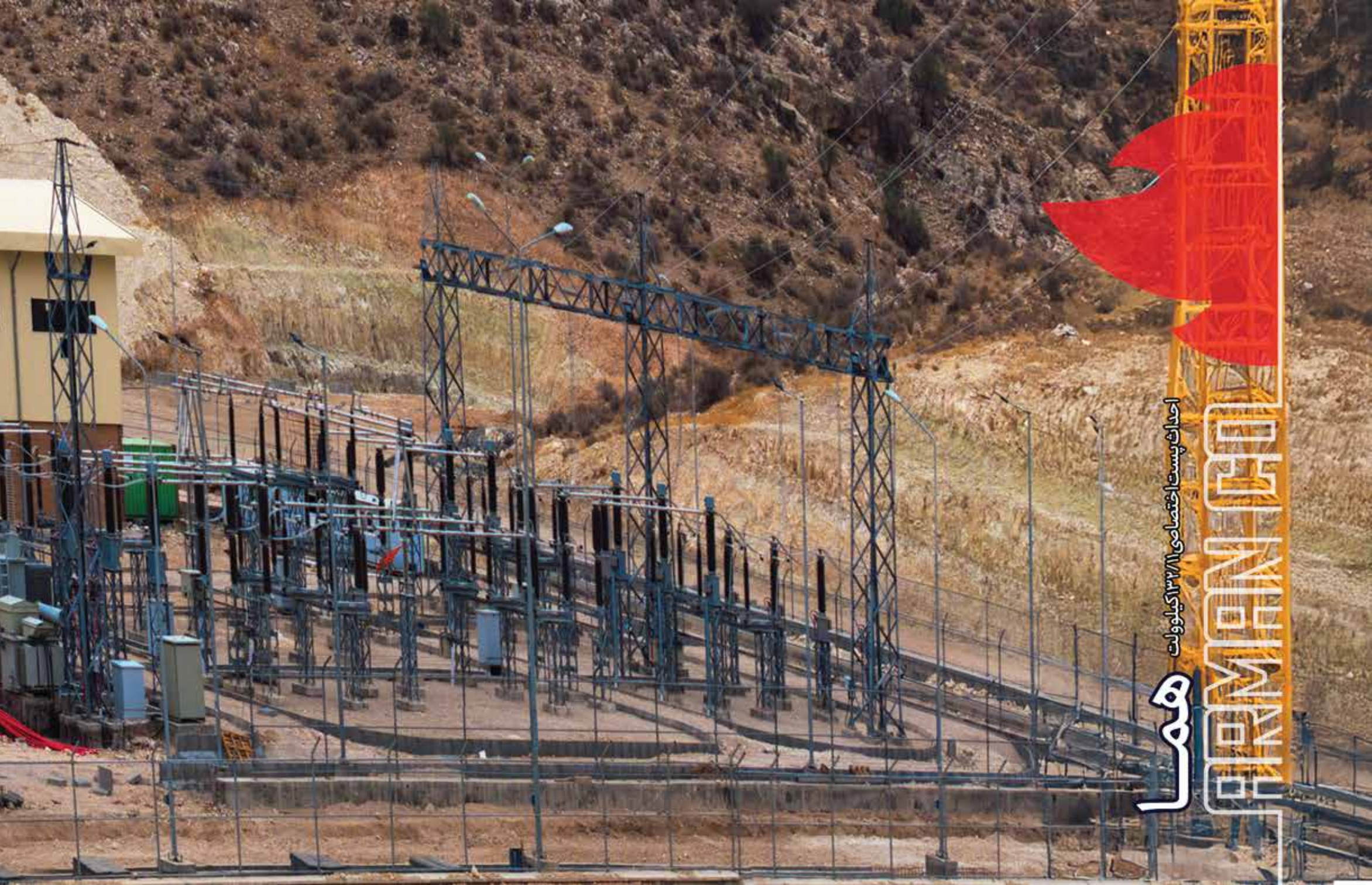
05

**ضرورت اجرای پروژه احداث و راه اندازی ایستگاه تقویت فشار گاز هما**  
\* نیاز مبرم کشور به گازرسانی در فصول سرد سال و کاهش ناترازی گاز کشور  
\* کمبود خوراک ورودی پالایشگاه پارسین  
\* کاهش فشار مخزن به دلیل روند برداشت از میدان گازی هما

**اطلاعات و ظرفیت تولید ایستگاه تقویت فشار گاز هما**  
\* افزایش فشار گاز از 50 bar به 120 bar  
\* افزایش ضریب بازیافت مخزن از ۴۵,۸ به ۸۲,۸  
\* ظرفیت تولید ۱۲ میلیون متر مکعب گاز در تابستان و ۱۵ میلیون متر مکعب در زمستان  
\* تولید پایدار ۲۵۰۰ بشکه میعانات در روز

**اطلاعات میدان گازی وروی**  
\* ۴۵ کیلومتری شمال غرب شهرستان علامرودشت ، منطقه حفاظت شده کوه حوا  
\* ۲۲ حلقه چاه





همه  
احداث پست اختصاصی ۱۳۲/۱ کیلو ولت

پست اختصاصی ۱۳۲/۱ کیلو ولت

اهداف  
ایجاد قابلیت و ظرفیت برق رسانی به پروژه های آبی در سطح منطقه  
ایجاد پست اختصاصی و ایجاد قابلیت مانور بیشتر در تغذیه ایستگاه هما

مشخصات فنی  
ظرفیت ۱۲۰ مگاوات آمپر شامل دو دستگاه ترانسفورماتور هر یک به ظرفیت ۶۰ مگاوات آمپر  
سطح ولتاژ: ۱۱/۳۲ کیلوولت  
آرایش پست: طرح H درخش ۱۳۲ کیلوولت

نتیجه  
افزایش قابلیت اطمینان و پایداری برق رسانی به ایستگاه فشار گاز هما





اهدات خط انتقال برق فوق توزیع ۱۳۲ کیلوولت

همه

IRANIAN CO



اهداف  
احداث خط ۱۳۲ کیلوولت دو مدار جهت تغذیه پست اختصاصی ایستگاه هما  
ایجاد قابلیت برق رسانی به پروژه های آبی در سطح منطقه

مشخصات فنی  
سطح ولتاژ: ۱۳۲ کیلوولت  
سیم هادی و گارد: به ترتیب سیم هاوک از نوع ACSR/AW و سیم گارد از نوع OPGW

نتیجه  
احداث ۴۶ کیلومتر خط انتقال ۱۳۲ کیلوولت  
برق رسانی به ایستگاه هما از طریق اتصال پست بالادست گله دار به پست اختصاصی ایستگاه هما  
ایجاد قابلیت و ظرفیت برق رسانی به پروژه های آبی در سطح منطقه





احداث پمپخانہ کی تعمیر و بحالی ۴۰۰ کیلو وولٹ

گلہ دار

PRIMARIAL

**خط لوله ایستگاه تقویت فشار گاز هما**

- \* خط لوله ۶ اینچ به طول ۶۱ کیلومتر به همراه ۳ عدد LBV از ایستگاه تقویت فشار گاز هما تا مرکز خیرگو
- \* خط لوله ۲۴ اینچ به طول ۲ کیلومتر از خط ۲۴ اینچ میدان هما تا ایستگاه تقویت فشار گاز هما
- \* ایستگاه دریافت کننده توپک ۶ اینچ در مرکز خیرگو

اهداف  
احداث دو فیدر ۱۳۲ کیلوولت جهت تغذیه ایستگاه هما  
ایجاد قابلیت برق رسانی به پروژه های آتی در سطح منطقه

مشخصات فنی  
ظرفیت ۴۰۰ مگاوات آمپر شامل دو دستگاه ترانسفورماتور هر یک به ظرفیت ۲۰۰ مگاوات آمپر  
سطح ولتاژ: ۴۰۰/۱۳۲/۲۰ کیلوولت  
آرایش پست: یک و نیم کلیدی با سبارنژیک در بخش ۴۰۰ کیلوولت و با سبار دوبل در بخش ۱۳۲ کیلوولت

نتیجه  
تبدیل پست سوئیچینگ ۴۰۰ کیلوولت به پست تبدیل ولتاژ ۴۰۰/۱۳۲/۲۰ کیلوولت  
اضافه شدن ۲ دستگاه ترانسفورماتور قدرت هر یک به ظرفیت ۲۰۰ مگاوات آمپر جمعاً به ظرفیت ۴۰۰ مگاوات آمپر  
افزایش قابلیت اطمینان شبکه انتقال در سطح استان فارس



کمپ  
اقامتی  
واداری

# ہما





# هما

کمپ  
اقامتی  
و اداری





مركز تفكيك  
تأهیل  
PROGRAM

SEPARATION CENTER  
**TABNAK** 09

**ضرورت اجرای پروژه احداث و راه اندازی مرکز تفکیک تابناک جهت جلوگیری از موارد ذیل**

- \* جلوگیری از آبد شدن چاه ها
- \* رفع تیرگی رنگ مایعات برخی از چاه های میدان
- \* عدم امکان نظارت بر میزان تولید مجزای گاز و محصولات گازی تولیدی در مبادی تحویل با توجه به الزامات واگذاری پالایشگاه ها به بخش خصوصی
- \* جلوگیری از خوردگی تاسیسات پالایشگاه به دلیل غلظت بالای نمک در فاز آب سیال تولیدی

**اطلاعات و ظرفیت تولید مرکز تفکیک تابناک**

- \* رفع مشکلاتی همچون تشکیل هیدرات ، افت فشار بالای خطوط انتقال ، افزایش عملیات توپک رانی و آب همراه
- \* تثبیت خوراک ردیف ۱ پالایشگاه گاز پارسیان
- \* افزایش کیفیت خوراک ورودی به پایین دست
- \* کاهش محدودیت تولید آب از مخزن
- \* ظرفیت تولید گاز ۳۶ میلیون متر مکعب در روز

**اطلاعات میدان گازی تابناک**

- \* ۳۳ حلقه چاه
- \* سال اکتشاف ۱۳۸۷





احداث خط توزيع برق ۲۰ کیلوولت مرکز تفکیک  
قالبناک

ARMANI CO



## خط لوله مرکز تفکیک تابناک

- \* خط لوله ۸ اینچ به طول ۲۱ کیلومتر از ایستگاه تفکیک گاز میدان تابناک به پالایشگاه پارسیان
- \* خط لوله ۴ اینچ به طول ۸۰۰ متر برای انتقال گاز از خط لوله میدان تابناک تا ایستگاه تفکیک گاز تابناک
- \* خط لوله ۲۴ اینچ به طول ۱۶۰۰ متر از خط لوله میدان تابناک تا ایستگاه تفکیک گاز تابناک
- \* ایستگاه دریافت کننده توپک ۸ اینچ در پالایشگاه پارسیان



دومدار کردن خط توزیع ۲ کیلوولت جهت تغذیه مرکز تفکیک تابناک  
افزایش قابلیت و ظرفیت برق رسانی به مرکز تفکیک تابناک

هدف

ظرفیت دومدار ۳ فاز هریک به ظرفیت ۷ مگا ولت آمپر جمعاً به ظرفیت ۱۴ مگا ولت آمپر  
سطح ولتاژ: ۲۰ کیلوولت  
سیم هادی و گارد: به ترتیب سیم هاینا از نوع ACSR/AW و سیم گارد از نوع LYNX

مشخصات فنی

افزایش ظرفیت برق رسانی به مرکز تفکیک تابناک از طریق دومدار کردن خط توزیع موجود تابناک  
افزایش قابلیت اطمینان خط توزیع تابناک از طریق تعویض و بروز رسانی برج ها، مقوها و یلرق آلات

نتیجه

کمپ  
اقامتی  
و اداری

# تابناک



# تابناک

کمپ  
اقامتی  
و اداری





پروژه تحت الارض  
آزدگان جنوبی

ARMIAN CO



UNDERGROUND PROJECT

# AZADEGAN SOUTH

11

## معرفی پروژه

پروژه احداث و نصب تسهیلات سرچاهی میدان نفتی آزادگان جنوبی به روش EPC و شامل مدیریت پروژه، طراحی، مهندسی، تأمین و ساخت کالا و تجهیزات، بازرسی، انجام آزمایشهای کارخانه ای و کارگاهی، حمل، نصب، تست و راه اندازی، رفع نواقص مطابق نقشه های تأیید شده برای تأسیسات و تجهیزات روزمینی موردنیاز ۱۵ حلقه چاه و ۸ پد مشخص شده و همچنین ۱۵ خط لوله جریانی تا نقطه گیرنده می باشد.





پروژه تحت الارض آزدگان جنوبی

SHAMAN CO

ACTIVITIES DONE

# AZADEGAN SOUTH

## 12

### فعالیت‌های انجام شده

- \* طراحی و ساخت و تحویل پکیج WHCP
- \* طراحی و ساخت و تحویل پکیج CIP
- \* طراحی و ساخت پکیج HIPPS
- \* راه اندازی ۸ پد و ۱۶ چاه و تولید نفت به میزان ۱۶ هزار بشکه در روز
- \* اجرای کامل و راه اندازی ۴۰ کیلومتر خط لوله جریانی ۶ اینچ
- \* اجرای کامل و راه اندازی خط لوله ۱۶ اینچ به طول ۱۳۰۰ متر
- \* اجرای ساختمان های LER





روابط عمومی شرکت مهندسين ساخت و بهره‌وري آرمان